

	F-250IZ (Spray fluxer)	P-250IH (Pre-Heater)	N-250IZ (Nozzle type dipping)
基板寸法 PWB size	Min 80W×80Lmm		
	Max 250W×330Lmm		
基板厚 PWB Thick	t=0.8~2.0mm		
部品高さ Component Height	基板 上50mm/下25mm以内		
	P.C.B Upper 50mm/Lower 25mm Max		
パスライン Pass Line	900±20mm		
電源仕様 Power supply	単相 (Single phase) 100V 0.5KVA	3相 (3phase) 200V 5KVA	単相 (Single phase) AC100V 1.3KVA
エア使用量 Air	0.5Mpa/40L/min以上	0.5Mpa/40L/min以上	0.5Mpa/40L/min以上 ※窒素ガス供給のこと N2 gas supplied
装置寸法 Machine size	812W×750L×1153H mm	812W×750L×1153H mm	892W×750L×1153H mm
装置重量 Machine weight	約200kg	約200kg	約230kg ※はんだ含まず Excluded solder
その他 Others	フラックス2L金属容器仕様 (警報機能付き) 2流体低圧式スプレー方式 2L flux tank spec (with alarm) 2Fluid low pressure type spray	4分割ハロゲンヒーター仕様 間欠加熱時間制御方式 4parts Halogen heater spec Intermittent heating time control type	SHC鋳物槽 はんだ容量/約7kg 標準φ6mmノズル付属 SHC bath Solder volume/7kg approx. φ6mm Nozzle attached
共通仕様 Common specification	感震度計・3色シグナル灯・設備内LED照明・オフライン機能(本体9機種メモリー) オフラインティーチング(画像データ:JPG,BMP,GIF)で簡単にプログラム作成 トレース機能・最適化プログラム搭載(最短タクト) Acceleration seismograph, 3 color signal light, LED light, Off-line system(9type memory) Easy programming by Off-line teaching (Picture data:JPG,BMP,GIF), Tracing system, Auto optimization tact		
オプション Option	フラックス流量計 Flux flow sensor		窒素ガス発生装置 はんだ槽交換ユニット 各種噴流ノズル(φ3~10mm) N2 generator, Solder bath exchange unit, Wave nozzle(φ3~10mm)
	自動幅調整機構 制御用PC スキャナー Auto width adjustment Control PC Scanner		

商品に技術情報をのせて

ASH OAC 大阪アサヒ化学株式会社
OSAKA ASAHI CHEMICAL CO.,LTD.



ISO14001

※海外拠点は適用除外

お問い合わせ先 E-mail:h-gyomu@osaka-asahi.co.jp

【国内営業拠点】

本社 〒564-0063 大阪府吹田市江坂町2-1-43KYUHO江坂ビル5F TEL 06-6338-1961 FAX 06-6330-7361
名古屋 〒465-0026 愛知県名古屋市長区藤森2-243 TEL 052-775-0051 FAX 052-775-7666
西日本 〒701-2225 岡山県赤松市山口2122-3 TEL 086-957-2042 FAX 06-6330-7361
機器製作所 〒701-2225 岡山県赤松市山口2122-3 TEL 086-957-2051 FAX 086-957-2451

【海外サポート拠点】

シンガポール TECH ASAHI SYSTEM SINGAPORE PTE.LTD TEL 65-6325-4977 FAX 65-6325-4997
10 Anson Road #28-02 International Plaza Singapore 079903
マレーシア TECH ASAHI SYSTEM MALAYSIA SDN.BHD TEL 60-3-7873-9200 FAX 60-3-7873-9400
No.533, Block A2, Pusat Dagang SetiaJaya,No.9,Jalan Pjs8/9,46150 Petaling Jaya,Selangor Darul Ehsan,Malaysia.
中国事務所 TECH ASAHI SYSTEM SINGAPORE CHINA OFFICE TEL/FAX 86-769-8544-9017
中国広東省東莞市長安鎮新民二村順和路21号(油庫対面)
台湾事務所 大阪アサヒ化学株式会社 機器製作所/台湾事務所 TEL/FAX 886-2-2657-6385
台北市内湖区洲子街50號4樓 豐赫企業有限公司 内

※このカタログに記載されている内容は改良のため予告なく変更することがあります 2012.1
The details in this catalog are subject to alteration without notice for the purpose of performance improvement

System-Component はんだ付け装置

System Component Soldering Machine

Solder Kids



感震計付
with Acceleration seismograph

感震計付
with Acceleration seismograph

はんだ温度過昇2重保護付
Dobble protect for solder over-heating
感震計付
with Acceleration seismograph

「省力化」「省スペース」「省エネ・省資源」

“Save Power” “Save Space” “Save energy·Save Resources”

生産形態にあわせ設備構成自由自在

Adopted product type, Machine component as you please

ASH OAC 大阪アサヒ化学株式会社
OSAKA ASAHI CHEMICAL CO.,LTD.

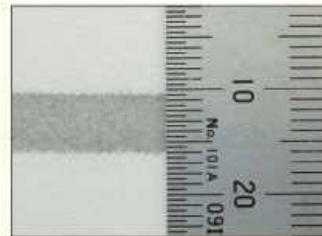
URL <http://www.osaka-asahi.co.jp>

ポイントスプレーフラクサー Point Spray Fluxer
F-250IZ | フレキシブル&にじみの無い均一塗布
 Flexible & Evenly spray with no bleeding

不要な部分へのフラックス塗布を無くし、使用量を大幅削減
 No flux spray on unnecessary point and save the flux



■2流体式特殊低圧ノズル
 2Fluid low pressure type nozzle



■にじみの無い均一塗布
 Evenly spray with no bleeding



■2L金属容器
 (フラックス切れアラーム機能付き)
 2L flux tank with flux short alarm

■ログ機能
 Log function

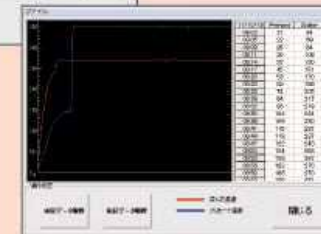
Log function

No.	発生時刻	アラーム名称
1	8:45:00	非常停止
2	9:30:00	はんだ高温異常
3	12:30:00	搬送異常
4	16:23:22	はんだ低温異常
5	16:30:18	入口ストッパー異常
6	16:30:40	溶点ストッパー異常
7	16:41:38	非常停止
8	16:41:50	非常停止
9	16:50:40	プリヒーター高温異常
10	16:52:18	搬送異常

■アラーム履歴
 Alarm history

■生産履歴
 Production history

Production history



■温度履歴
 Temp. history

省エネ型プリヒーターユニット Saving energy pre-heater unit
P-250IH | 必要な加熱パターンを選択し省電力化
 Select the required pattern and save the power



■省電力化
 Save the power



■高効率ハロゲンヒーター採用 分割4制御方式
 High efficiency Halogen heater 4 parts control type

ポイントフローはんだ付け装置 Point flow soldering machine
N-250IZ | フレキシブル&高品質はんだ付け
 Flexible & High quality soldering



■交換式SHC溶物はんだ槽搭載
 Exchangeable SHC bath



■ノズルφ3~10mm標準対応
 (特注ノズルも製作対応)
 Nozzle φ3~10mm
 (Special nozzle as requested)



■X,Y,Z,Slope-move搭載
 X,Y,Z, Slope-move built-in



省エネ型プリヒーターユニット Saving energy pre-heater unit
P-250IH | 必要な加熱パターンを選択し省電力化
 Select the required pattern and save the power

全長 Length
1,709mm



■システムレイアウト例
 System layout

全長 Length
2,526mm



全長 Length
3,423mm

