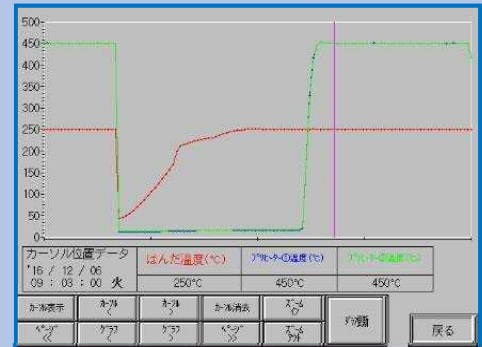


「量産セル生産」 「変種変量混合生産」 「L基板対応」
 「ポイントはんだ付け」 「ロングリードはんだ付け」

Mass Production by Cell Production • Different PWB & Quantity MiXture Production
 For L Size PWB • Point Soldering • Long Lead Components Soldering

FPPD-500UD



■ はんだ温度、プリヒータ温度トレンドグラフ

Solder temperature, Pre-heater temperature

17/01/01					Record No. 11
Data No.	Data Name	Start Time	Count	現在値	
003-1	ASAHI PALLET1	08:00	0010		
003-2	ASAHI PALLET2	09:00	0020		
003-3	ASAHI PALLET3	10:00	0010		前データ
003-4	ASAHI PALLET4	11:00	0020		
003-5	ASAHI PALLET5	12:00	0010		
001-1	ASAHI PALLET6	12:30	0010		次データ
005-1	ASAHI PALLET7	13:00	0010		
005-2	ASAHI PALLET8	13:30	0015		
200-2	ASAHI PALLET9	14:00	0025		
180-2	ASAHI PALLET10	14:30	0020		
170-5	ASAHI PALLET11	15:00	0013		
160-3	ASAHI PALLET12	15:30	0021		
100-1	ASAHI PALLET13	16:00	0021		
080-2	ASAHI PALLET14	16:30	0020		
065-5	ASAHI PALLET15	17:00	0020		
008-3	ASAHI PALLET16	17:30	0010		
021-4	ASAHI PALLET17	18:00	0030		
063-3	ASAHI PALLET18	18:30	0010		
044-3	ASAHI PALLET19	19:00	0020		
017-3	ASAHI PALLET20	19:30	0011		
013-1	ASAHI PALLET21	20:00	0015		
068-4	ASAHI PALLET22	20:30	0026		
089-4	ASAHI PALLET23	21:00	0030		
020-4	ASAHI PALLET24	22:00	0035		
015-1	ASAHI PALLET25	23:00	0010		戻る

■ 生産履歴

Production history

- ◇ Pbフリー対応、ポイントはんだ付け、ロングリードはんだ付け、多層基板はんだ付け、L基板対応
 For Pbfree, Point soldering, Long lead components soldering and Multilayer PWB soldering, For L Size PWB
- ◇ 変種変量混合生産に対応(キャリア4台を個別に条件設定可能、ユニット生産可能)
 Different PWB & Quantity mixture production at the same time(Possible to set up conditions of 4carrier individually)
- ◇ プリヒータ部×2ゾーン、キャリア2台を同時にプリヒート可能(タクトタイム短縮)
 Preheater section × 2zone, 2carriers can be preheated at the same time(Tact time reduction)
- ◇ バンプ噴流でPbフリーはんだ吸い上り良好・整流噴流傾斜引き上げでハンダショート低減
 Good filling up of Pbfree solder by Bump flow Less solder short-circuit by rectifying flow & inclination lifting

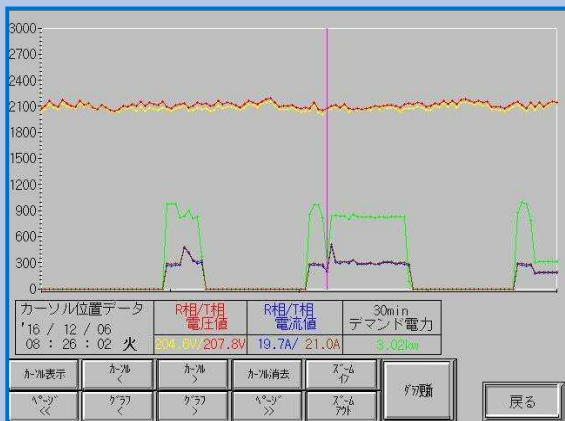
ASHC OAC 大阪アサヒ化学株式会社
 OSAKA ASAHI CHEMICAL



※海外拠点は適用外

URL <http://www.osaka-asahi.co.jp>

FPPD-500UD



消費電力トレンドグラフ

Power consumption

高性能TFTタッチパネル採用

High performance TFT touch panel

週間タイマー設定、各部手動操作スイッチ、
温度設定、各種履歴表示

Weekly timer setting, Each part manual operation switch,
Temperature setting, Various history display

トレンドグラフ表示 Trend graph.

SDカードに各種履歴を1年間分メモリ

【はんだ温度履歴、プリヒータ温度履歴、
消費電力履歴、アラーム履歴、生産履歴】

Solder temperature history, Preheater temperature history,
Power consumption history, Alarm history, Production history

装置の状態を音声にて案内

Guide the state of the equipment by voice

はんだ溶解完了、プリヒータ昇温完了、アラーム、etc.

Solder melt completion, Preheater temperature rise completion, Alarm etc.

スプレーフラクサー、はんだ槽部条件1000機種メモリー

Spray fluxer, Solder bath sec. 1000type memory

スプレー条件 Conditions of Spray fluxer

100ポイント×1000機種、塗布スピード、
フラックス塗布量管理(オプション設定)

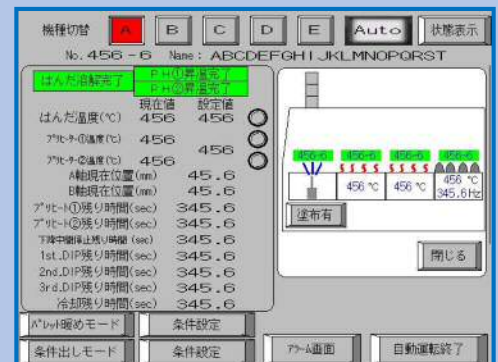
100point×1000type, Spray speed, Flux coating amount control (option)

はんだ槽条件 Conditions of Solder bath

はんだ温度/浸漬時間、プリヒータ温度/時間

Solder temp., Soldering time, Pre-heater temp., Pre-heating time

はんだ付浸漬スピード/角度、はんだ付け離脱スピード/角度
Speed & angle when soaking to solder and taking out



スプレーフラクサーギアポンプ(オプション)

Spray fluxer Gear pump(option)

フラックス定量送りにより塗布量を管理

Adjust coating amount by flux fixed feed

フラックス塗布量履歴表示

Flux application amount history display



オプション Options

フラックスタンク14kg缶仕様 Can specification of flux 14kg

内部照明 Lighting

エリアセンサー Area sensor

ギアポンプ仕様 Gear pump

フロート式ハンダ高さ管理スケール Float type solder height control scale

はんだ槽自動引出し Solder bath automatic withdrawal

扉インターロック Interlock

フラクサー部 強制排気機構 Fluxer part forced exhaust mechanism

広角スプレーノズル Wide angle spray nozzle

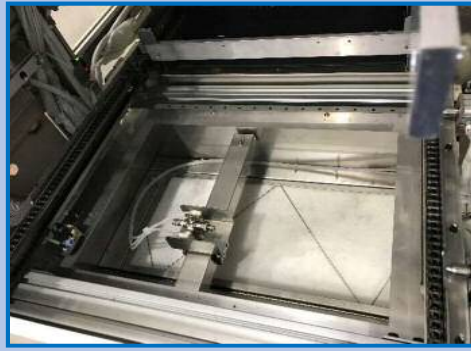
バーコード機種切替 Barcode model changeover

FPPD-500UD



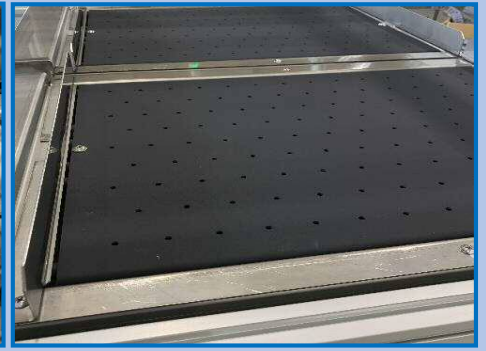
■ワーク着脱部

Work attachment / detachment section
キャリアステーションコンベア
Work attachment / detachment section
キャリアL字ガイドとロック機構
carrier L-shaped guide and locking mechanism



■スプレーフラクサー部

Spray fluxer sec
ポイント塗布 / 全面塗布
Point spray / All surface spray



■高効率プリヒータ部

High effective Pre-heater sec
2キャリア同時プリヒートでタクト短縮
Shorten tact time with 2 carriers preheating
150mm×130mmガラエポ1.6mm基板
裏面110°C / 30秒
1.6mm GEB (150mm×130mm) Back Side reaches 110°C
in 30 seconds



■後部はんだ槽引出し

Solder bath drawer in the back



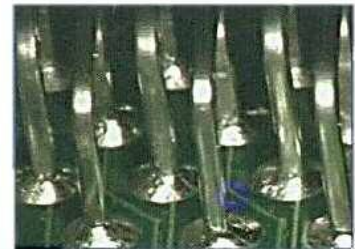
■冷却部

Cooling Sec

■はんだ槽部 Solder bath sec

特殊鋳物(SHC)はんだ槽採用
(Pbフリーはんだ、SUS侵食対策)

SHC (Super Hard Casting) Solder bath for
The measure against SUS solder corrosion
By Pbfree solder



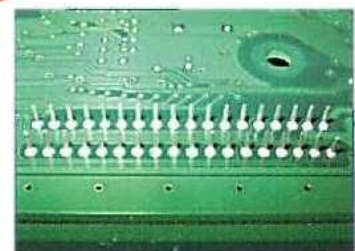
■ファーストモード 1st mode

バンプ噴流によりはんだ吸い上がり良好
Good filling up solder by Bump flow

■セカンドモード 2nd mode

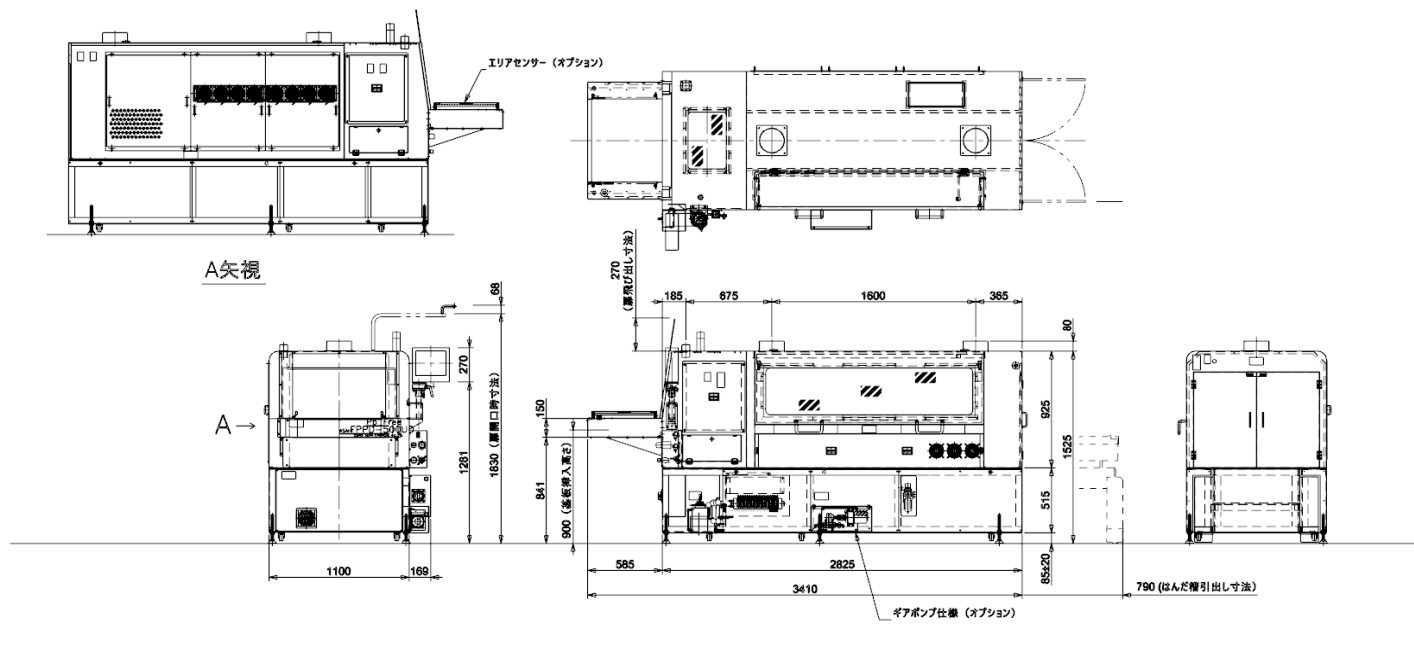
整流噴流・傾斜引き上げにより
ハンダショート極小

Less solder short-circuit by rectifying flow &
inclination lifting



FPPD-500UD

装置基本仕様 [Machine Specification]



装置仕様

Machine Specifications

全幅 : 1269mm (タッチパネル含まず)
Width
奥行 : 3410mm
Length
高さ : 1525mm (シグナルタワー含まず)
Height
重量 : 1600kg (ハンダ約420kgは含まず)
Weight (Excluded Solder)
供給電源 : 三相AC200V
Power 3phase
消費電力 : 29KVA (MAX)
Consumption
エア : 0.5Mpa (5kg/cm²)
Air Pressure

対象基板・パレット有効寸法

PWB・Palletsize

幅 : 100~460mm
Width
長さ : 100~510mm
Length
基板下 : 40mm
UnderPWB
基板上 : 140mm
OnPWB
基板厚み : 1.5~2.0mm
Thickness

参考生産タクト(生産量)

Reference Production Tact

(Production quantity)
550キャリア/8H
(プリヒート80秒、基板脱着作業6秒)
550carrier/8H
(For Pre-heat 80seconds,
board desorption work 6 seconds)
標準キャリア数 : 4キャリア
Number of standard carriers: 4 carriers

製造・販売元  大阪アサヒ化学株式会社
OSAKA ASAHI CHEMICAL

URL <http://www.osaka-asahi.co.jp>

大阪 〒564-0063 大阪府吹田市江坂町 2-1-43 KYUHO江坂ビル5F TEL 06-6338-1961 FAX 06-6330-7361
名古屋 〒465-0026 愛知県名古屋市名東区藤森2-243 TEL 052-775-0051 FAX 052-775-7666
機器製作所 〒701-2225 岡山県赤磐市山口2122-3 TEL 086-957-2051 FAX 086-957-2451

【海外サポート拠点】

シンガポール TECH ASAHI SYSTEM SINGAPORE PTE.TED TEL 65-6325-4977 FAX 65-6325-4997

10 Anson Road#28-02 International Plaza Singapore 079903
マレーシア TECH ASAHI SYSTEM MALAYSIA SDN.BHD TEL 60-3-7873-9200 FAX 60-3-7873-9400
No.533,Block A2, Pusat Dagang SetiaJaya,No.9,Jalan
Pjs8/9,46150 Petaling jaya,Selangor Darul Ehsan,Malaysia.

販売代理店/Sales Agent

※このカタログに記載されている内容は改良のため予告なく変更することがあります

The details in this catalog are subject to alteration without notice for the purpose of performance improvement.

191009 MD